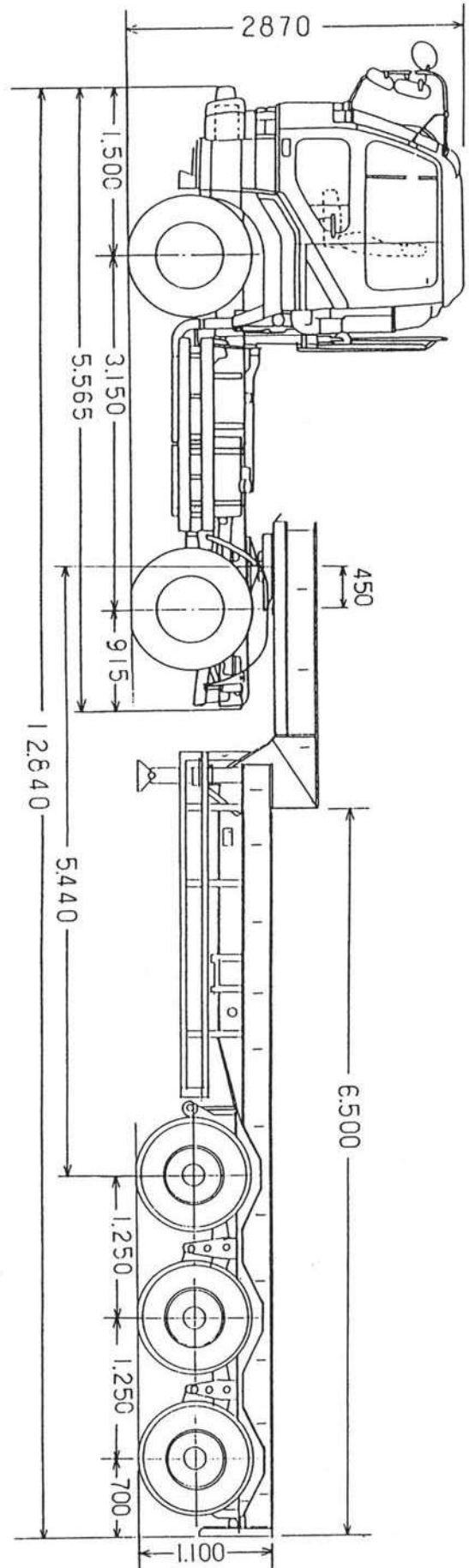
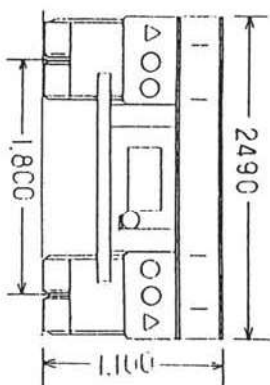
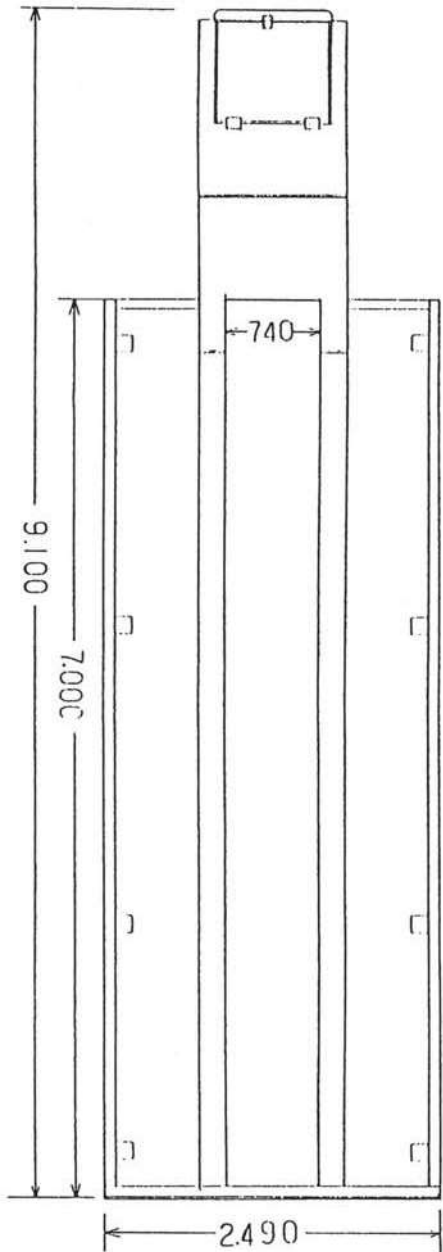


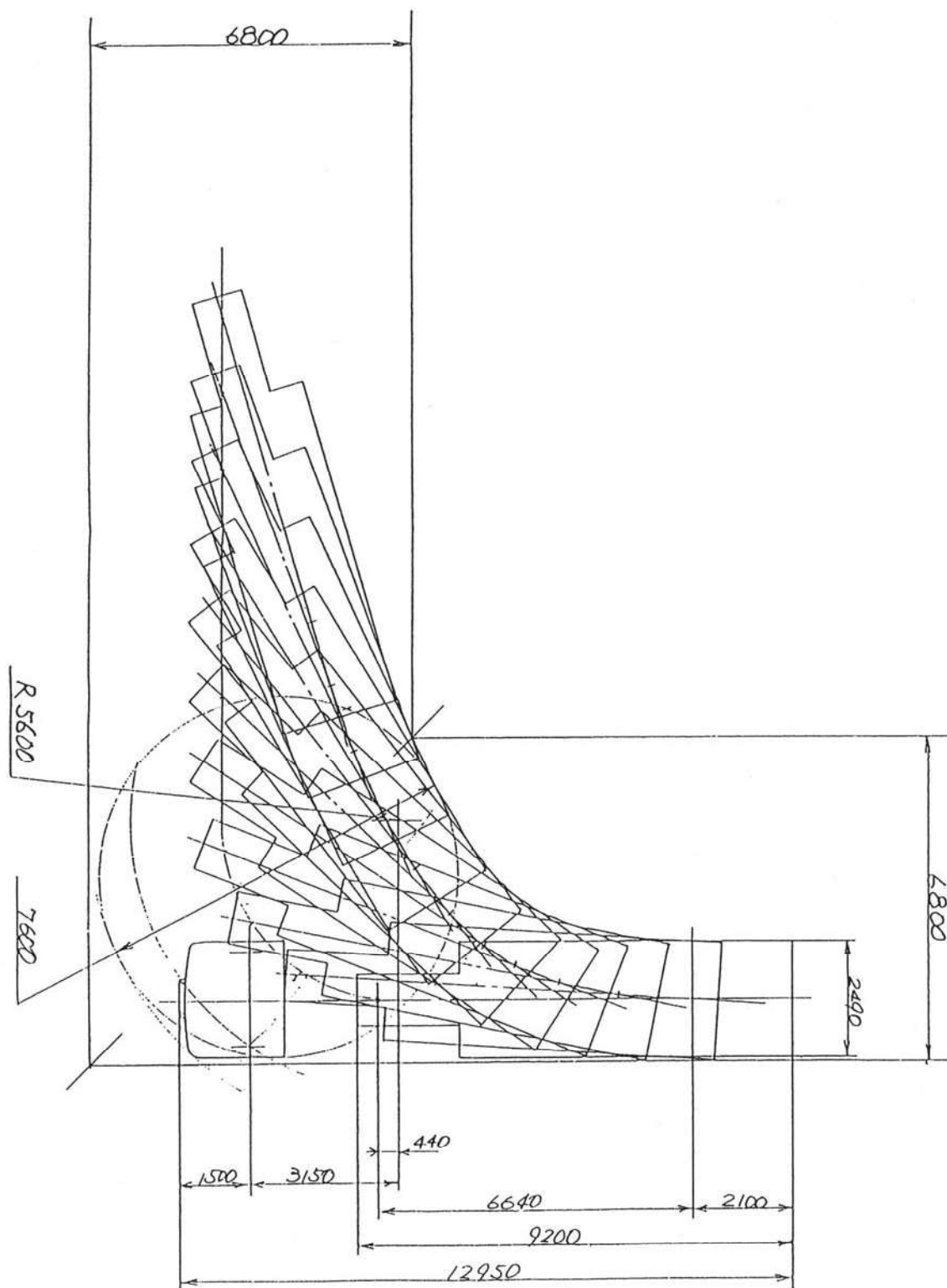
トラクタ・トレーラ (1デブ)

いすゞW-72DZ
ユソーキ2553

トラクタとセミトレーラ連結状態図



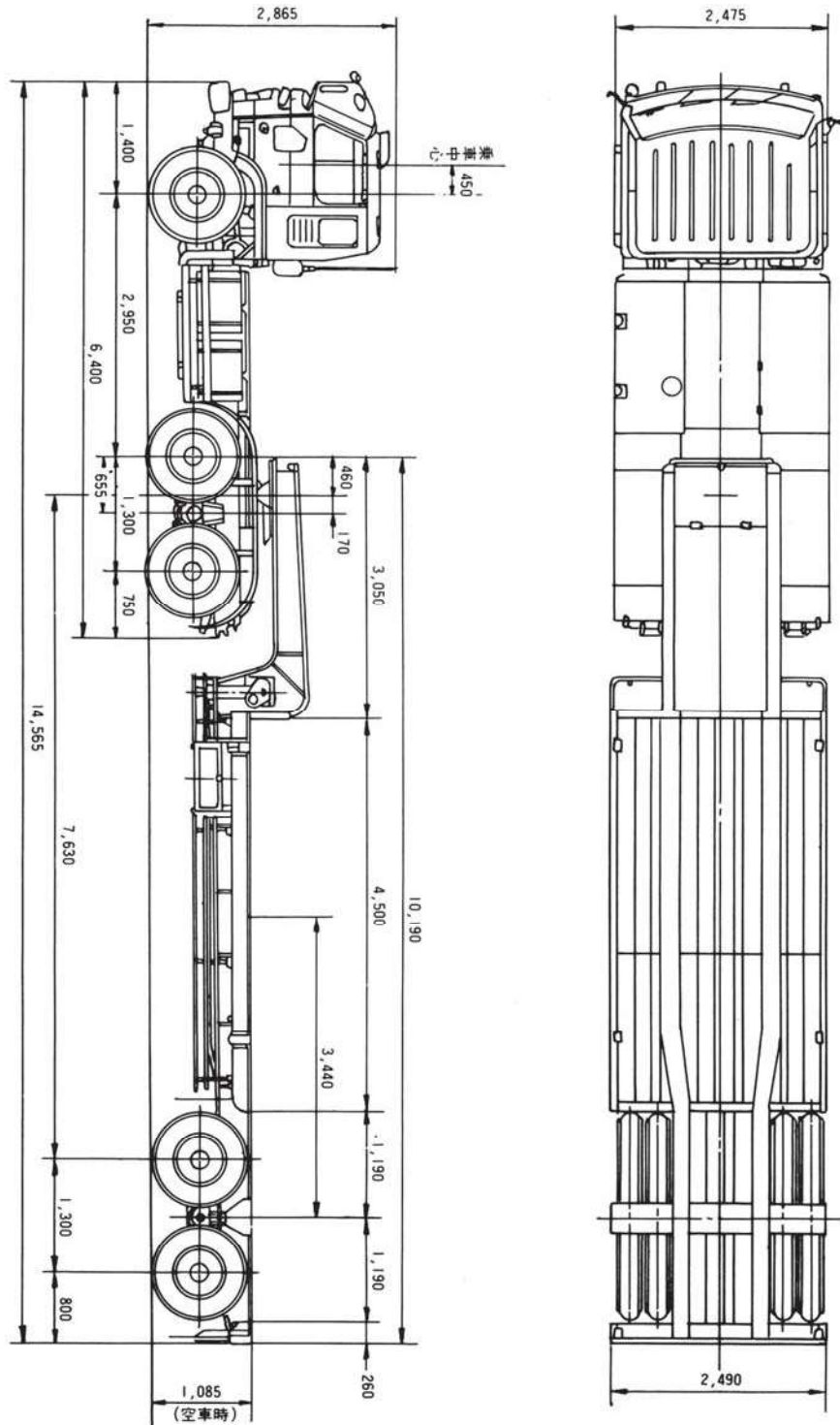
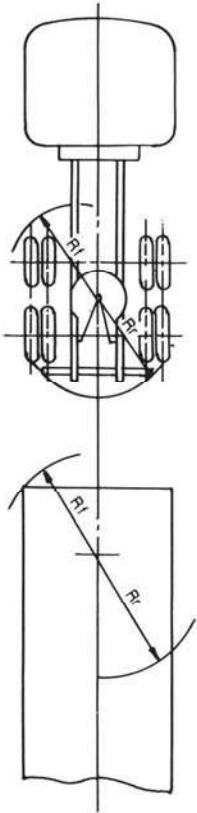
連結時走行回轉軌跡図



【セミトレーラ】(2 デフ)

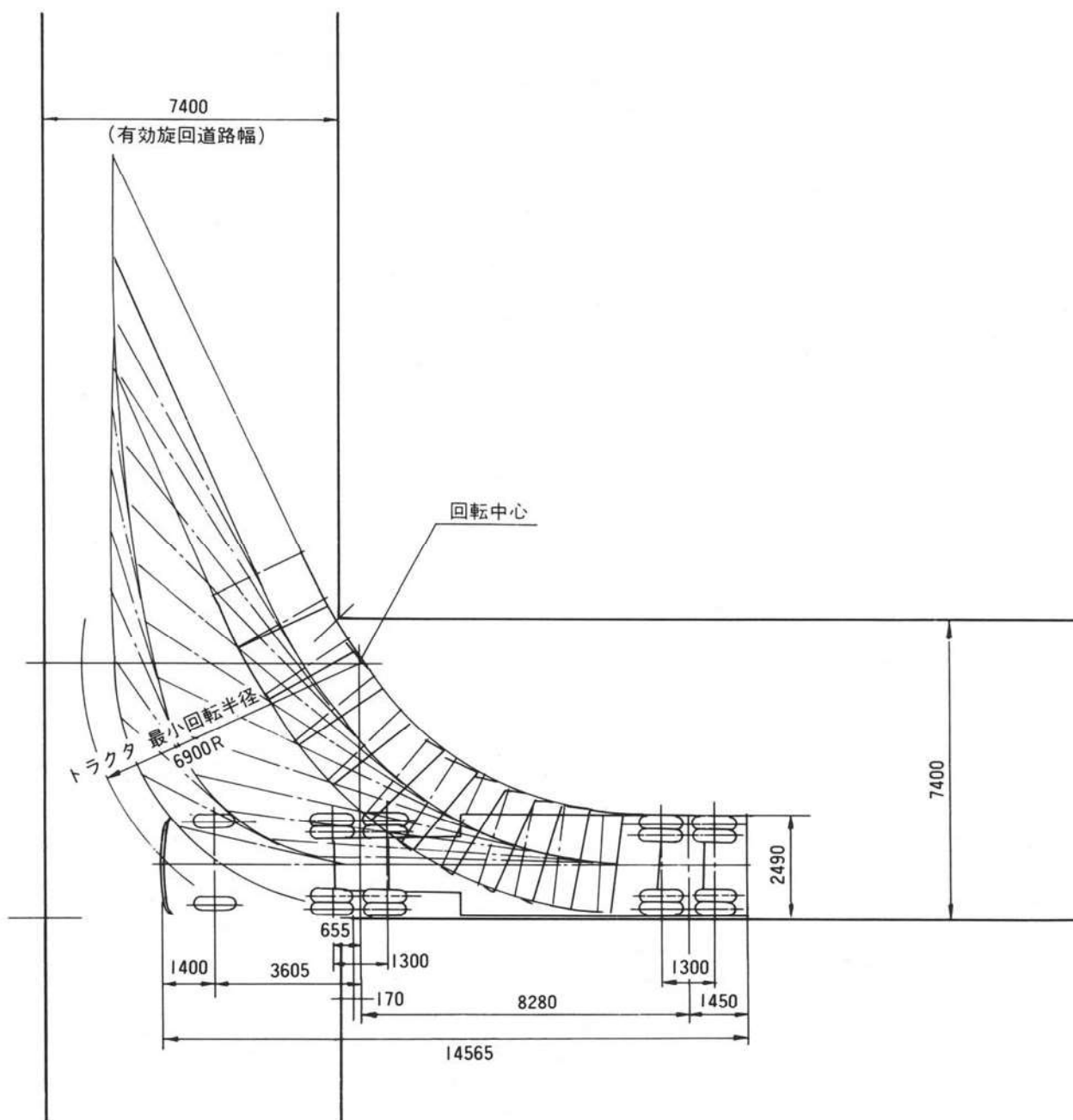
連結図

PC板運搬用コンテナ搭載可能



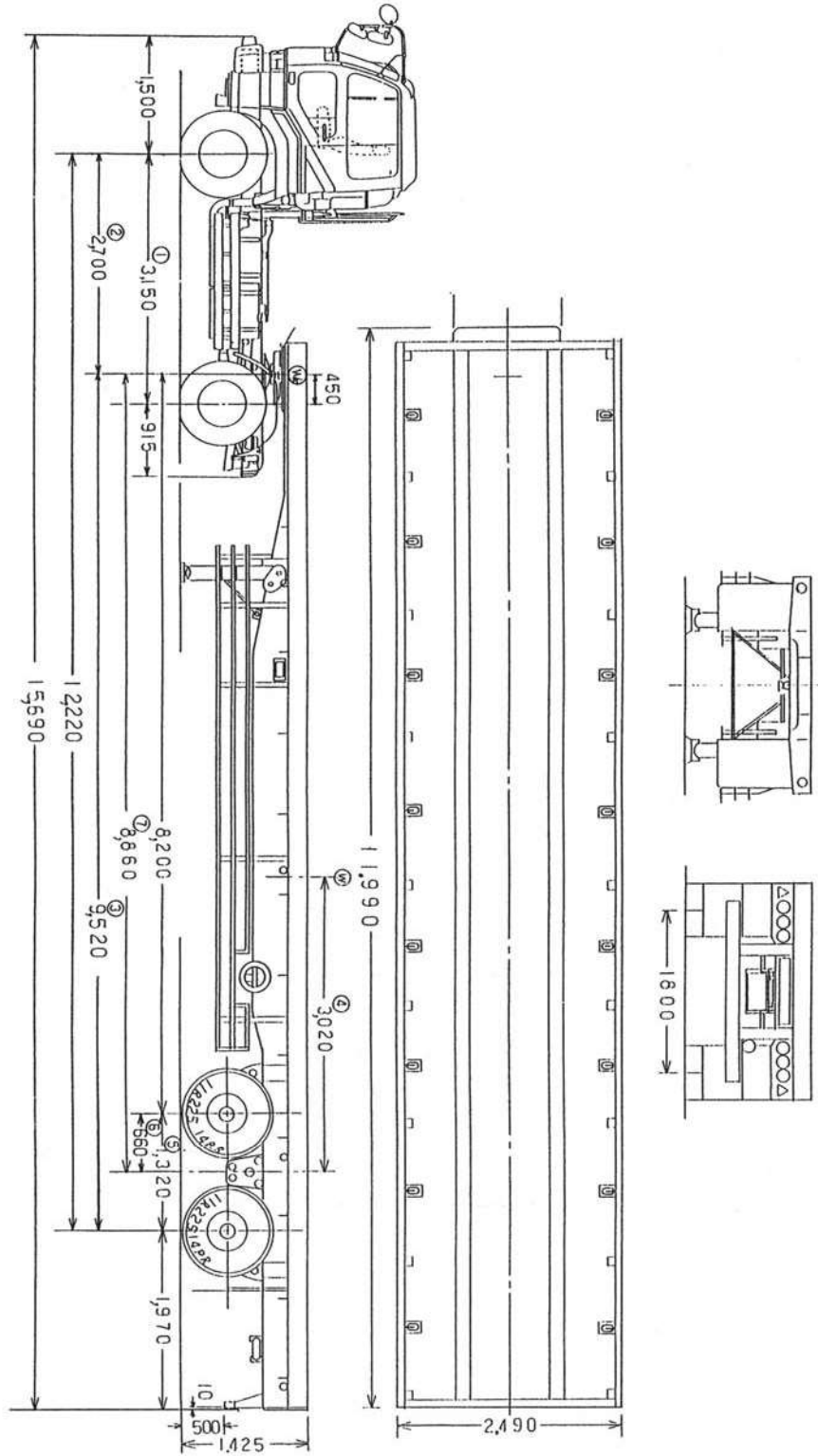
前まわり半径Rf	2,620m	トラック	セミトレーラ
後ろまわり半径Rf	1,820m		
			0,750m
			2,140m

走行軌跡図 (K-VV2431/YT3086E)



【セミトレーラ】(1 デフ)

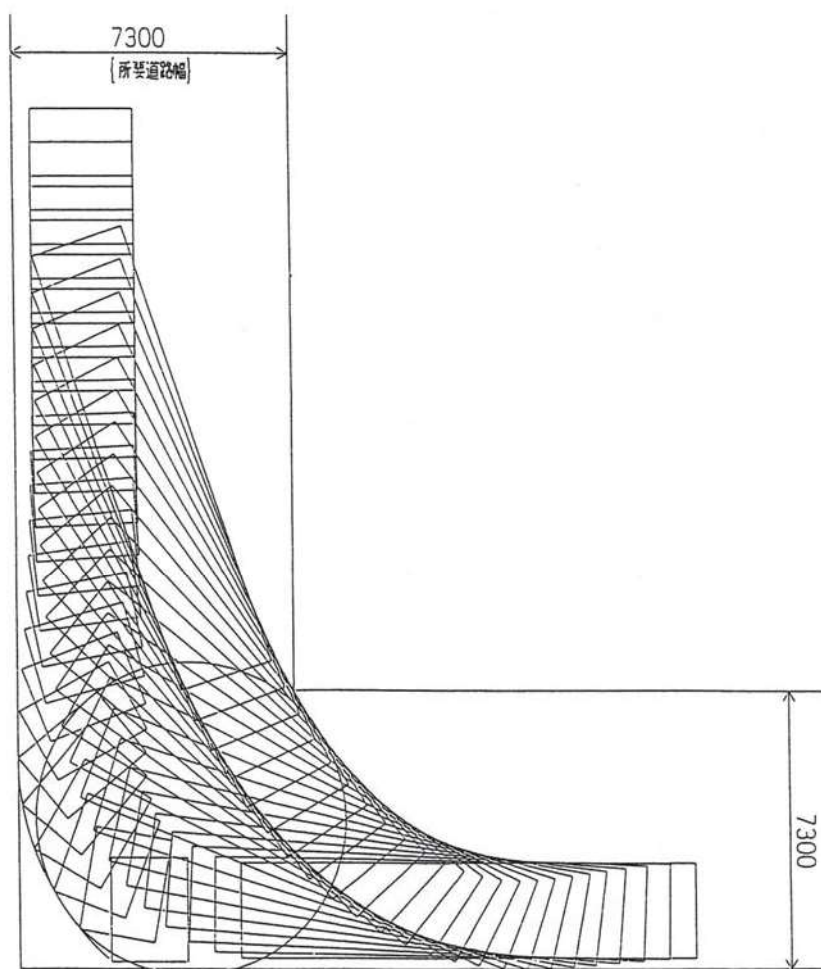
連結状態図



連結時走行回轉軌跡図

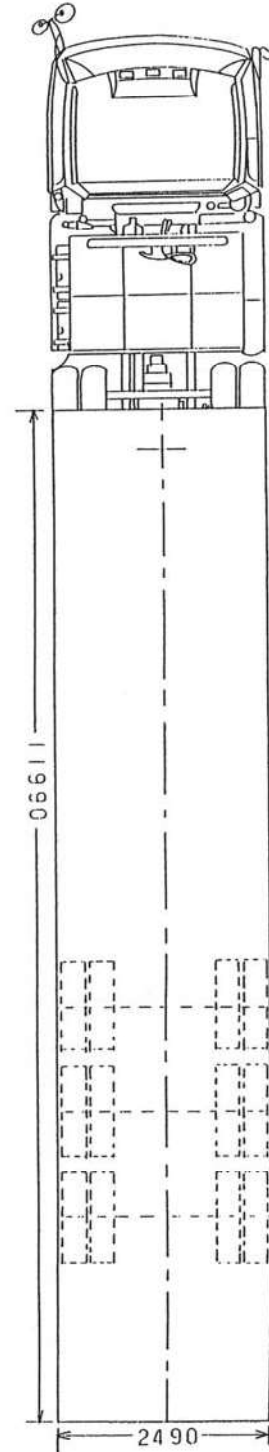
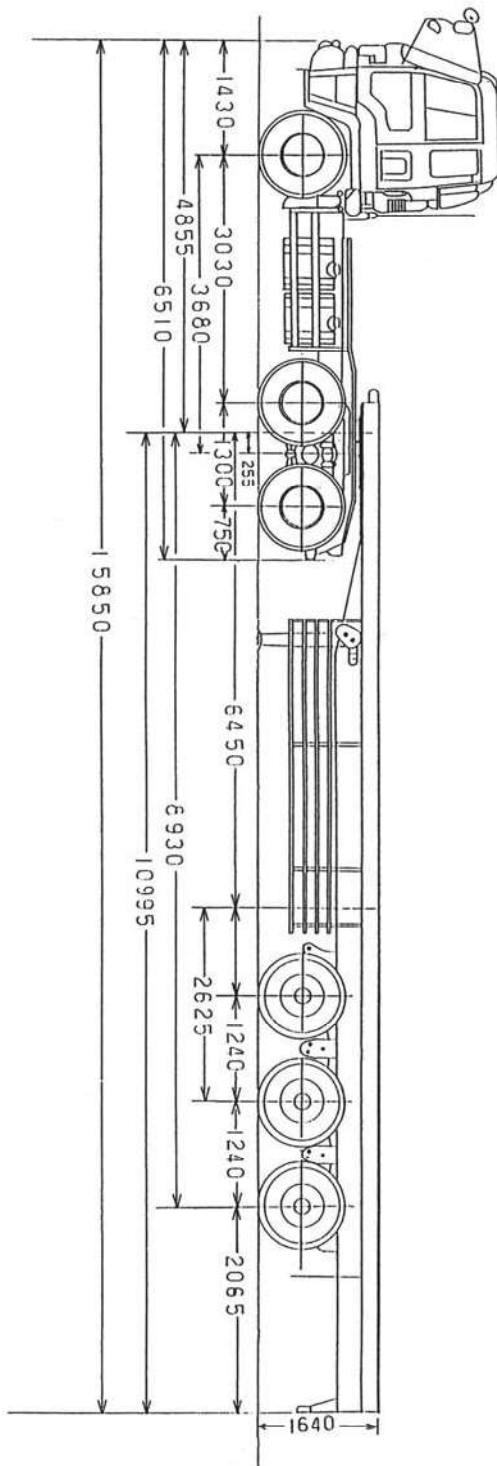
90 DEGREE TURNING LOCUS DIAGRAM

	TRACTOR	TRAILER
TYPE	W-EXD72DZ	YFS220MFA
LENGTH	5545	11990
WIDTH	2490	2490
WHEEL BASE	3150	8860
OVER HANG	(FRONT) 1430	(REAR) 2630
COUPLER OFFSET	460	
TURNING RADIUS	5800	
OVERALL LENGTH	15610	
SCALE	1/100	



【セミトレーラ】(2 デフ)

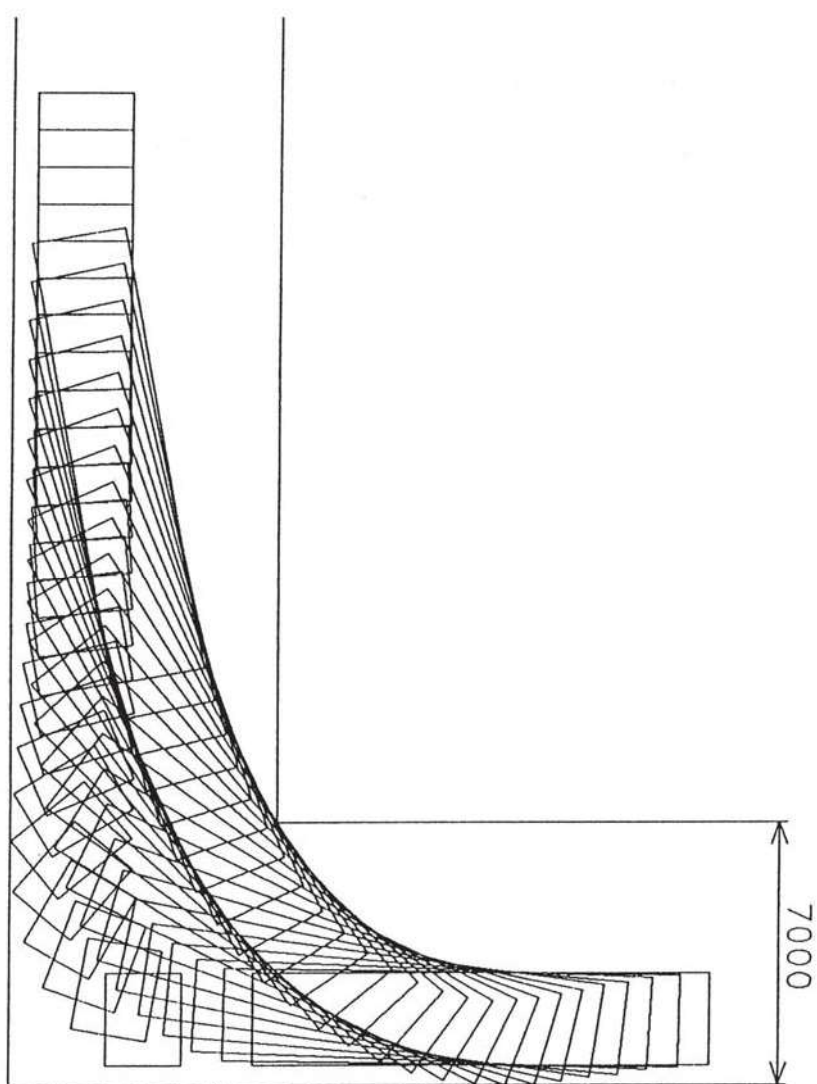
車 輛 重 量	8,790 kg
第 5 輪 荷 重	18,000 kg
車 輛 重 量	9,160 kg
最 大 積 載 量	26,500 kg



連結時走行回轉軌跡図

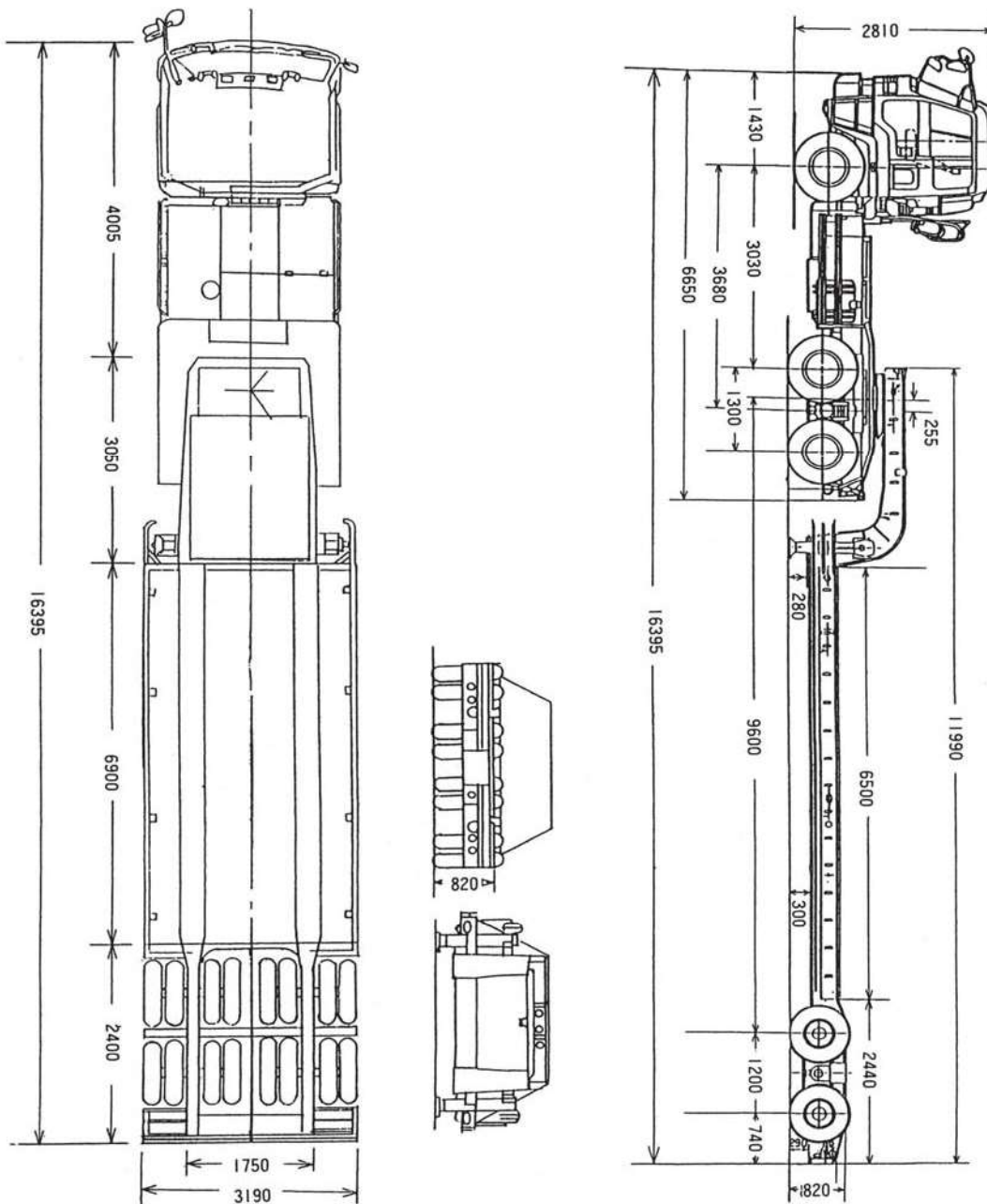
	TRACTOR	TRAILER
WIDHT	2490	2490
LENGTH	—	11990
WHEEL BASE	3680	7690
OVERHANG	1430	3305

TURING RADIUS : 6600
 OVERALL LENGT : 15850



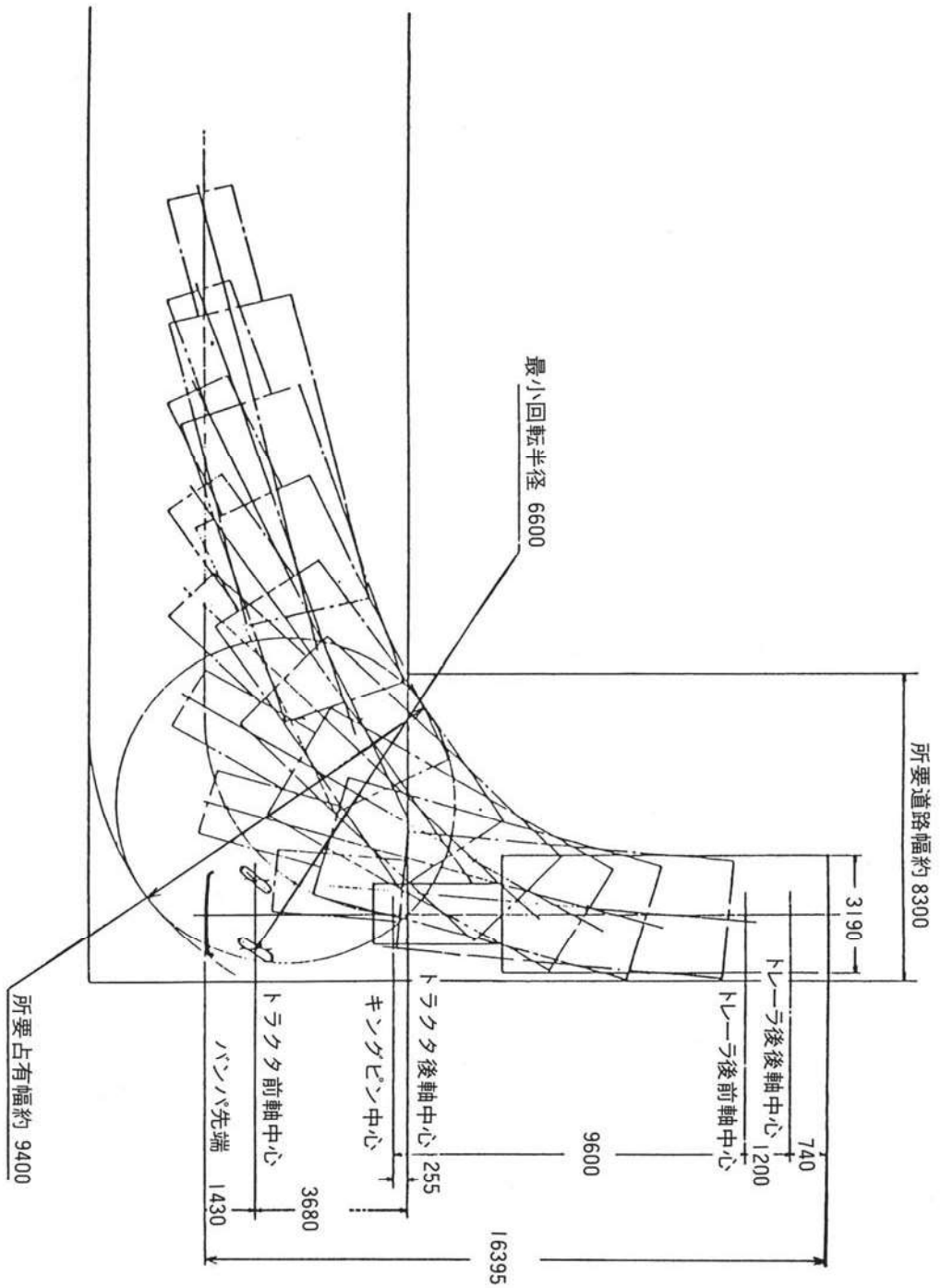
【底床トレーラ・16輪】

トラクタと底床トレーラの連結状態図
(16輪)

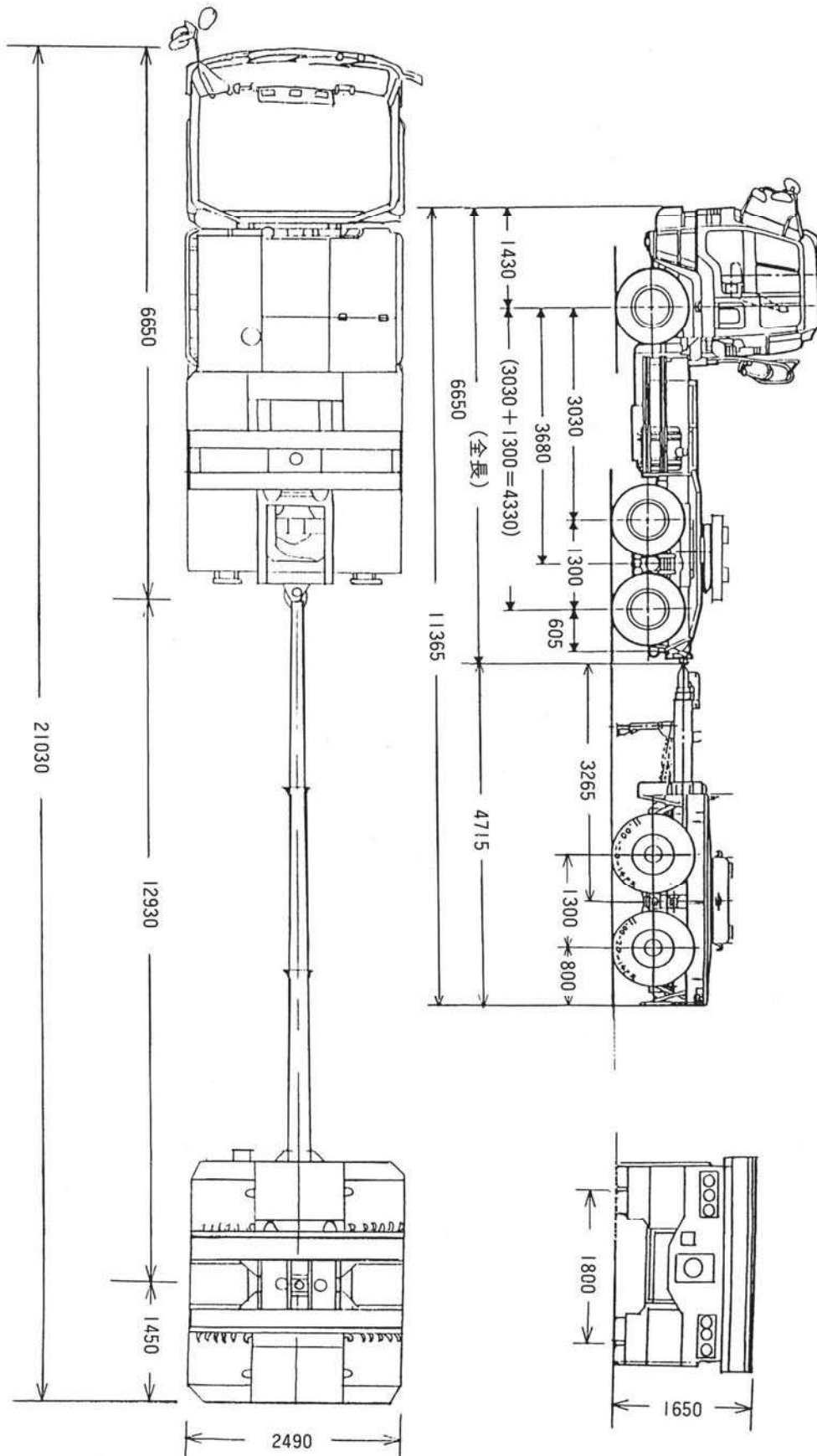


トラクタ	いすゞ PJ-EXZ52J6
トレーラ	東急 TE322 型 (16輪)
	積 載 量 32000 kg
	車 両 重 量 10980 kg
	車 両 総 重 量 42980 kg

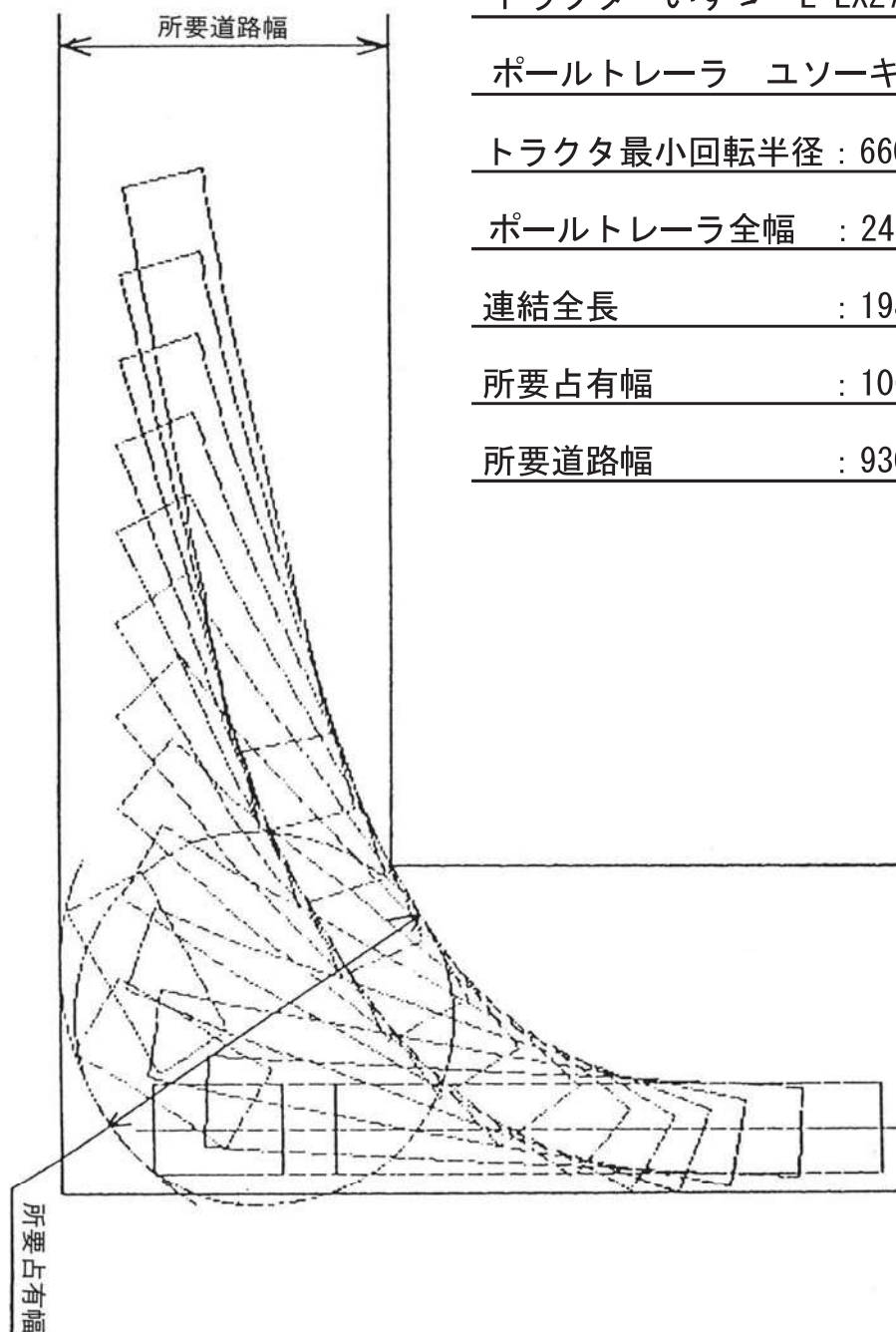
底床トレラー (16輪) 直角旋回軌跡図



【ポールトレーラ】

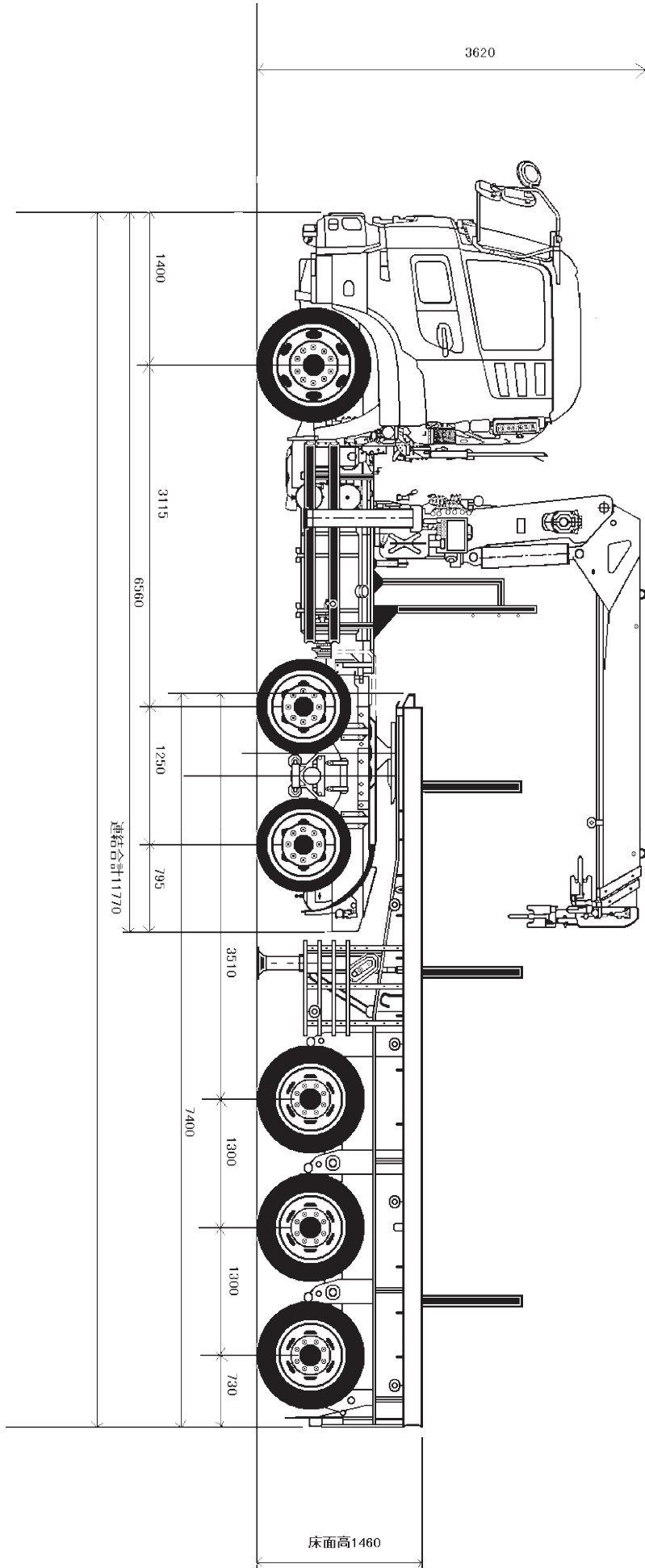


直角旋回軌跡図



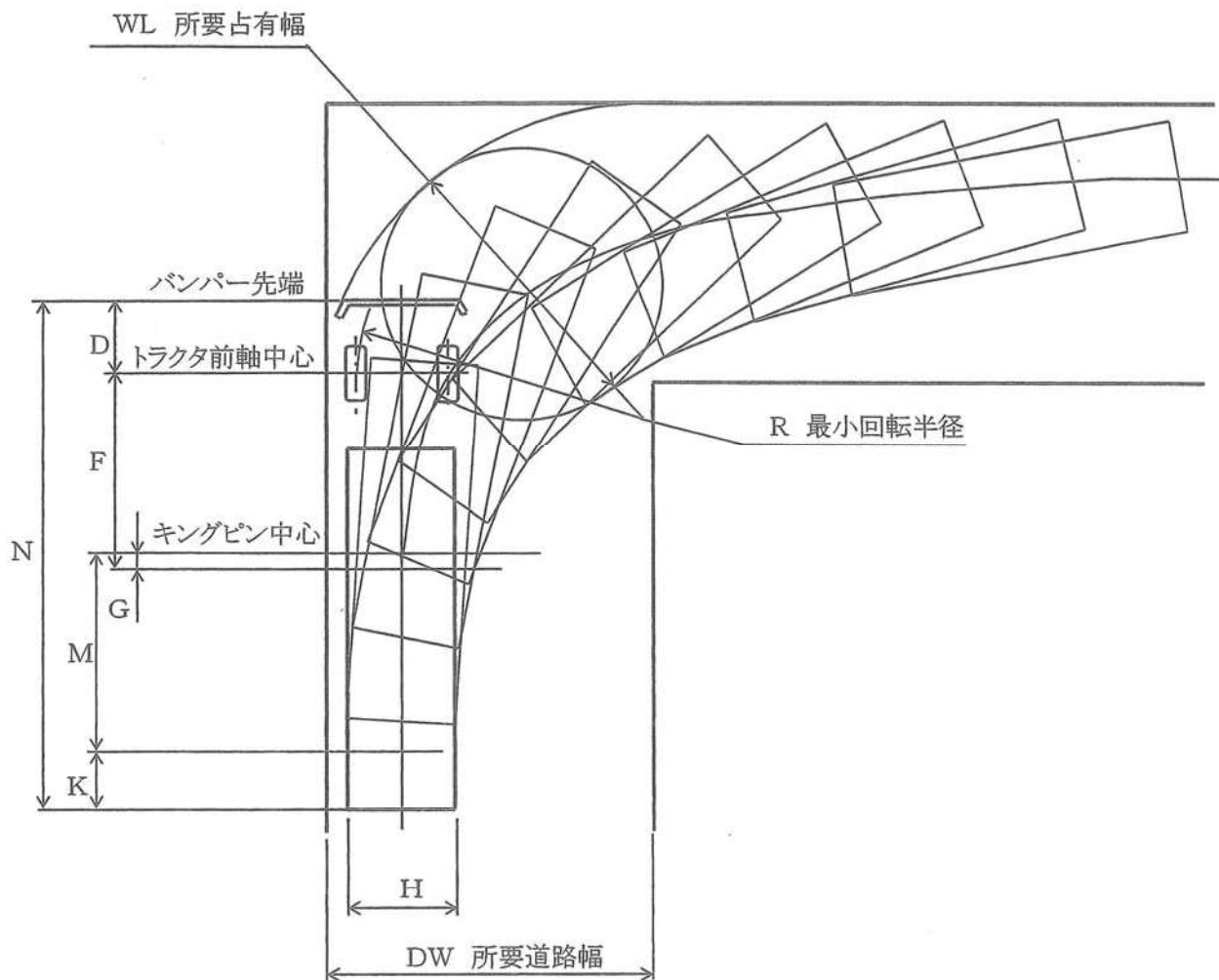
トラクタ	いすゞ	E-EXZ72J
ポールトレーラ	ユソーキ	YPF202NA
トラクタ最小回転半径	: 6600mm	
ポールトレーラ全幅	: 2490 mm	
連結全長	: 19855 mm	
所要占有幅	: 10600 mm	
所要道路幅	: 9300 mm	

【ユニットレーラ】



直角回転軌跡計算書

UDトラックス QKG-GK6XAD 改(1072)型トラクタ + 東邦 TF36D8C3S 型トレーラ 連結時



記号	内 容	数値mm	記号	内 容	数値mm
D	トラクタフロントオーバーハング	1400	K	トレーラリアオーバーハング	2030
F	トラクタ基準軸距	3740	N	連結全長	11770
G	トラクタ第五輪オフセット	210	R	トラクタの最小回転半径	5900
H	トレーラ全幅	2490	WL	所要占有幅	6400
M	トレーラ基準軸距	4810	DW	所要道路幅	5800

※ユニック性能は、10t ユニック車と同じ (P256)