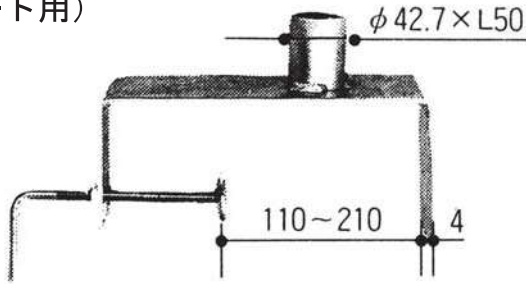
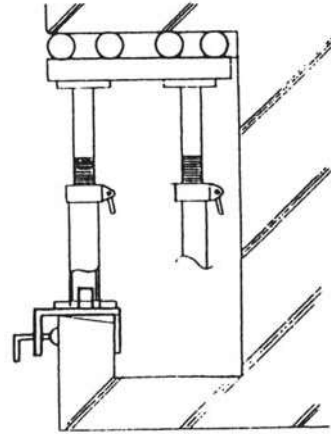


【ベランダキャッチャー】

(サポート用)



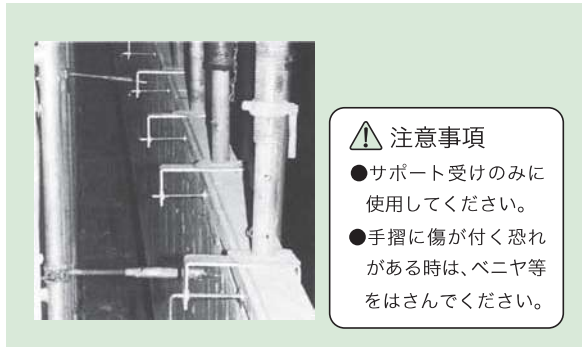
適用壁厚110~210mm



特長・用途

- 底、はね出し部の型枠組立、施工が安全。
- 底、はね出し部と足場間隔の狭い箇所に最適。
- 取付方法が簡易で作業が良い。

単位質量	1.7kg
------	-------



⚠ 注意事項

- サポート受けのみに使用してください。
- 手摺に傷が付く恐れがある時は、ベニヤ等をはさんでください。

【親綱支柱】

ロープ掛け部に丸棒を採用しましたので、親綱ロープの損傷が少なく且つ取扱易くなりました。
 角パイプ (□100×50) 一体型により軽量でコンパクトになりましたので、保管スペースが少なくなり且つ運搬経費を削減します。
 押しボルトの2本採用により更に安全になりました。締付はラチェットレンチでも、シノでも行えます。
 厚板の一体成形により強度抜群で変形が少なく、殆ど補修を要しません。
 皿バネの積み重ねにより振動を吸収し、鉄骨をガッチリ掴んで離しません。
 挟み厚 0~60mmの広範囲
 表面処理はドブメッキで防錆効果は抜群です。

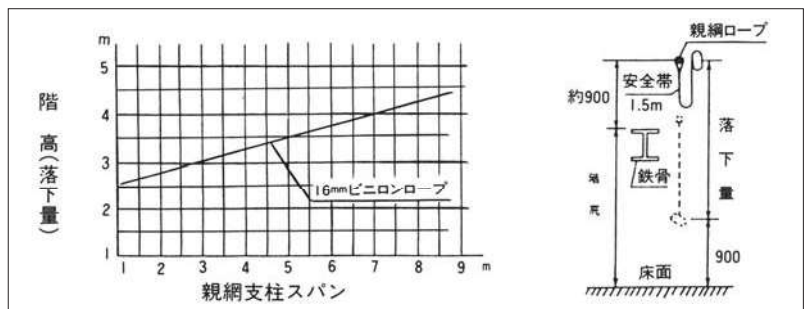
重量 8.5kgf

斜め型親綱支柱

重量 8.9kg

■ 「親綱支柱H型」 取り扱い注意事項

- 新綱支柱H型の取り付けは、地上にて行う方が安全で確実です
- H鋼の挟み部を、奥までしっかり押し込んで締め付けてください。
- ボルトは2本とも十分に締め付けてください。適正締め付けトルクは500~600kgf・cmです。
- 親綱ロープは引っ張って、ロープ掛け部にしっかり結んでください。尚、親綱ロープはJISL2703 (ビニロンロープ) の16mm又は、JISL2704 (ナイロンロープ) の12mm、14mm又は16mmを使用するものとする。
- 親綱支柱の取り付けピッチは下階に激突しないよう、右記グラフを参考にして決定して下さい。



【親綱・緊張器・ロリップ】

親綱 片フック付

寸法

6m

8m

10m

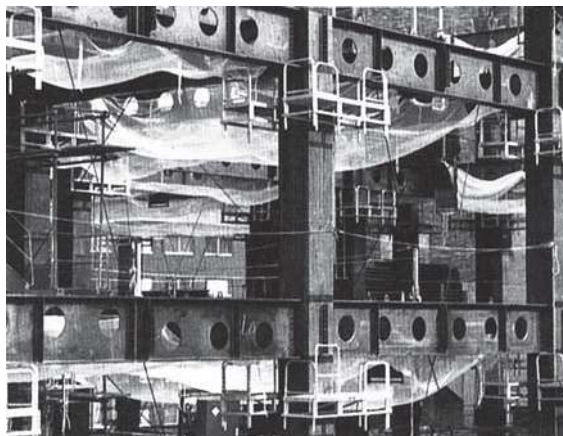
12m

15m

20m

30m

重量200 g/m



緊張器

1.25kg



ロリップ

1.07kg



【安全ブロック】ワイヤーロープ巻取り式

長さ	種別&径	最大使用重量	落下衝撃荷重	寸法(縦×横×厚さ)	重さ
12m	ステンレスワイヤー 4.3Φ	120kg	4.5kN	243mm×223mm×108mm	6.2kg
15m	〃 〃	〃	〃	243mm×223mm×108mm	6.4kg
20m	〃 〃	〃	〃	280mm×242mm×115mm	8.9kg
30m	〃 〃	〃	〃	310mm×270mm×120mm	11.0kg

■付属品

台付ロープ	Φ14×1m	フックFS51LA
カラビナ	スチール製	FS-21
引寄せロープ	Φ4×ワイヤー長さ+0.5m	

